

Haus Karl-August (543) in Residenz Schloß Stetten, Burgallee



Haus Karl-August wurde in der Gestalt des alten Pferdestalles erbaut und entstand 1993 mit 4 Wohnungen in direkter Nachbarschaft von Haus Hermann. Namensgeber ist Karl August Freiherr von Stetten (* 24. September 1739, † 14. August 1798), Herr zu Mäusdorf, Morsbach, Markgräflicher Ansbach'scher Kammerherr, Großfürstlich Hohenlohe-Bartenstein'scher Oberstlieutenant, Träger des Großkreuzes des Fürstlichen Phönixordens. Er war verheiratet mit Sofia-Carolina von Appold (*21. März 1743, † 13. Oktober 1817).

Bei Fragen dürfen Sie uns gerne kontaktieren:
Residenzen Schloß Stetten, 74653 Künzelsau
Tel. 07940 126-132

Zur Miete

Haus Karl-August

Wohnung 543

Dachgeschoss, ca. 49 m², 2 Zimmer, Bad, Diele, Küche, Loggia

Die Wohnung 543 liegt im Dachgeschoss des Hauses Karl-August. Sie ist eine gemütliche, helle 2-Zimmer-Wohnung, die trotz Dachschrägen ausreichend Stellfläche bietet.

Durch die Eck-Lage profitiert die Wohnung von Tageslichtfenstern im Bad sowie in der Küche. Im Bad befindet sich ein Waschmaschinenanschluss. Von Wohn- und Schlafzimmer aus hat man einen schönen Blick auf den kleinen See. Haus Karl-August liegt unmittelbar gegenüber des Haupthauses Haus Hermann und bietet daher kürzeste Wege zum Essen, Veranstaltungen usw.







Aktuelle Kostenübersicht:

Kaltmiete	365,00 €
Betriebskostenvorauszahlung (Wasser, Heizung, Strom, Müll) zuzüglich ggf. Grundsteuer und Elementarschadensversicherung	125,00 €
Dienstleistungsgebühr (*siehe unten)	1.261,93 €
Telefon Grundgebühr (mit europäischer Flatrate ins Festnetz) und Internetflatrate	34,00 €
Mtl. Gesamtkosten	1.785,93 €
Für eine zweite Person berechnen wir zurzeit monatlich	825,00 €

Einmalige Zahlungen:

Kautionshöhe von zwei Monatskaltmieten	730,00 €
Mitgliedsbeitrag in den Kranken- und Pflegeverein (pro Person)	1.300,00 €

* Die Dienstleistungspauschale der Residenz Schloß Stetten bietet ein hervorragendes Preis-/Leistungsverhältnis. Sie beinhaltet u. a.

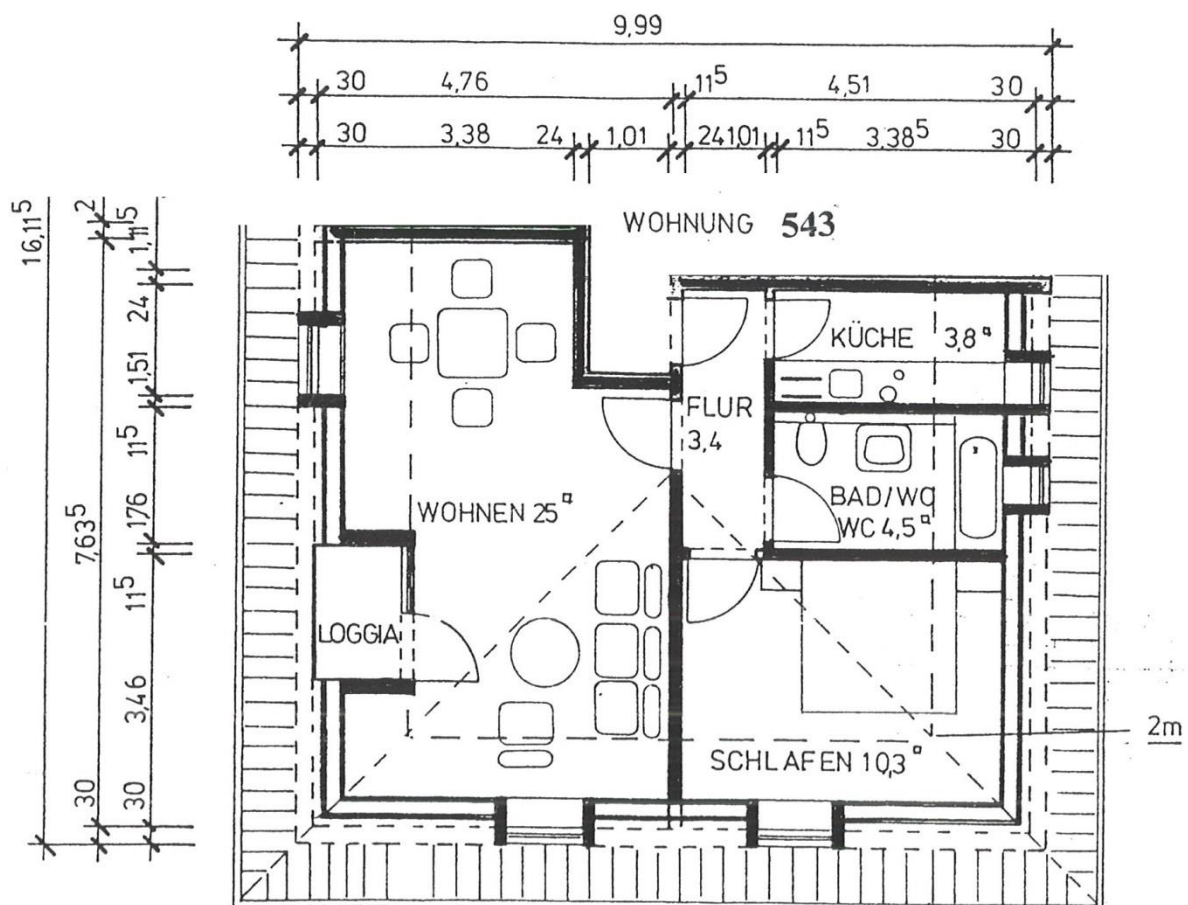
-  tägliches Mittagessen
-  wöchentliches Reinigen Ihrer Wohnung
-  wöchentliches Waschen Ihrer Bettwäsche
-  bis zu vier Wochen pro Jahr anteilige Kostenübernahme der internen Kurzzeitpflege, wenn kein Pflegegrad vorliegt
-  Teilnahme an allen Veranstaltungen
-  zusätzlich enthalten sind einige Betriebskosten (sogenannte Hauskosten) wie z. B. Kosten für Hausmeister, Außenbeleuchtung, Aufzugswartung, Gartenanlage und weitere Informationen zur Dienstleistungsgebühr finden Sie in unserem Prospekt „Wohnungsinformationen der einzelnen Residenzen“.

Gesamtflächenaufstellung:

Die Grundfläche der Wohnung ist wesentlich größer als die angegebenen 48,80 m², da die Dachschrägen bei der Berechnung der Wohnfläche in Abzug gebracht werden müssen.

Raum	Fläche
Essen/Wohnen	25,00 m ²
Schlafen	10,30 m ²
Diele	3,40 m ²
Bad	4,50 m ²
Küche	3,80 m ²
Loggia (50% von 3,60 m ²)	1,80 m ²
Wohnfläche	48,80 m²

Wohnungsgrundriss:



(maßstabsgerechter Plan auf Anfrage)

