

Haus Wolf–Eberhard (314)



Haus Wolf-Eberhardt mit heute 27 Wohnungen war ursprünglich der Kuhstall und eine große Scheune des Gutshofes. Nachdem bereits Anfang der 70er Jahre ein Teil der Scheune eingestürzt war wurde der Rest 1987 mit Ausnahme einiger Natursteinelemente völlig abgerissen. Das Haus wurde in der alten Form in drei Abschnitten von 1988 bis 1991 zu Wohnungen ausgebaut. Benannt wurde es nach Wolfgang-Eberhard Freiherr v. Stetten (* 1593, † 1644), Herr zu Kocherstetten und Künzelsau, Seiner Majestät König Gustav von Schweden wohlbestellter Rittmeister, welcher in erster Ehe mit Barbara Fuchs von Dornheim († 1630), in zweiter Ehe mit Ursula Amalia von Gumbach (* 1605, † 1690) verheiratet war.

Bei Fragen dürfen Sie uns gerne kontaktieren:
Residenzen Schloß Stetten, 74653 Künzelsau
Frau Dr. Franziska Frfr. v. Stetten,
Tel. 07940 126-132

Zur Miete

Haus Wolf-Eberhard Appartement 314







1. Obergeschoss, 2 Zimmer, ca. 43 m², Einbauküche, Bad, WC, Abstellraum

Kaltmiete	300,00 €
Dienstleistungen * (siehe unten)	1.169,50 €
Nebenkostenabschlag (Wasser, Heizung, Strom) zuzüglich jährliche Müllgebühr	65,00 €
Telefon Grundgebühr und Flatrate ins europäische Festnetz	15,50 €
Mtl. Gesamtkosten	ca. 1.550,00 €
Für eine zweite Person berechnen wir zurzeit	730,00 €
Optionale Internetflatrate	18,50 €

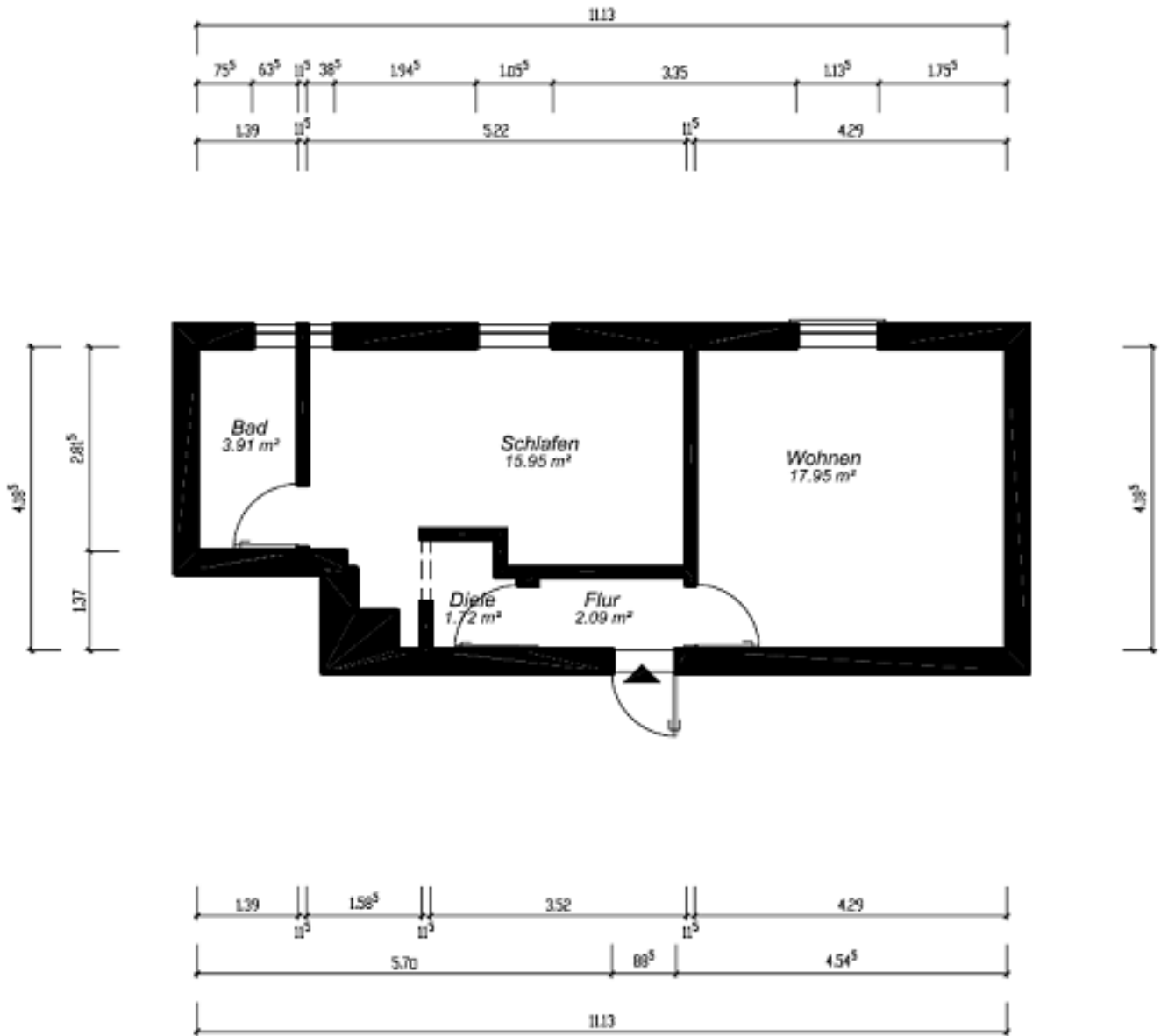
Gesamtflächenaufstellung:

Raum	Fläche
Wohnen	17,95 m ²
Schlafen	15,95 m ²
Flur	2,09 m ²
Diele	1,72 m ²
Bad	3,91 m ²
Abstellraum	1,77 m ²
Gesamtfläche	43,39 m²

* Die Dienstleistungspauschale der Residenz Schloß Stetten bietet ein hervorragendes Preis-/Leistungsverhältnis. Sie beinhaltet u. a.

-  tägliches Mittagessen
-  wöchentliches Reinigen Ihrer Wohnung
-  wöchentliches Waschen Ihrer Bettwäsche
-  bis zu vier Wochen pro Jahr anteilige Kostenübernahme der internen Kurzzeitpflege, wenn kein Pflegegrad vorliegt
-  Teilnahme an allen Veranstaltungen
-  zusätzlich enthalten sind einige Betriebskosten wie z. B. Kosten für Hausmeister, Außenbeleuchtung, Aufzugswartung, Gartenanlage

Weitere Informationen zur Dienstleistungsgebühr finden Sie in unserem Prospekt „Wohnungsinformationen der einzelnen Residenzen“.



(maßstabgerechter Plan auf Anfrage)

