

## **Haus Simon (613)** in Residenz Schloß Steten, Burgallee



Haus Simon wurde 1992/1993 als erster kompletter Neubau mit 17 Wohnungen für die Residenz gebaut. Es liegt in unmittelbarer Nähe zum Haus Hermann, mit der sich darin befindenden Verwaltung. Benannt ist das Haus nach Simon I. Freiherr v. Stetten, Ritter, Herr zu Kocherstetten und Tierberg, der im 15. Jahrhundert lebte. Er war in erster Ehe mit Margarethe von Kirchberg, nach ihrem Tod dann in zweiter Ehe mit Barbara Zobel von Guttenberg verheiratet.

Das Haus Simon liegt direkt neben unserem Haupthaus, in dem sich die Rezeption, Speisesäle und Veranstaltungen befinden. In der Nähe haben wir ein Gesundheitszentrum mit Sauna, Salzgrotte, Sonnenbank und einen kleinen Gymnastikraum mit Geräten, welche altersgerecht eingestellt sind.

Bei Fragen dürfen Sie uns gerne kontaktieren:

Residenzen Schloß Stetten, 74653 Künzelsau

Dr. Franziska Frfr. v. Stetten

Tel. 07940 126-132

## Zum Mieten

### **Haus Simon                      Wohnung 613**







Eingangsgeschoss (entspricht 1. Obergeschoss), ca. 53 m<sup>2</sup>, 2 Zimmer, Bad, Gäste-WC, Diele, Balkon

Die 2-Zimmer-Wohnung ist eine schöne Wohnung im Eingangsgeschoss mit einer schönen Aussicht vom Balkon. Die Wohnung 613 überzeugt durch viel Platz und Raum für die persönlichen Dinge und Einrichtungen und wird mit Kücheneinrichtung vermietet.

### **Aktuelle Kostenübersicht:**

Kaltniete	509,00 €
Dienstleistungsgebühr (*siehe unten)	1.194,48 €
Betriebskostenvorauszahlung (Wasser, Heizung, Strom, Müll)	100,00 €
zuzüglich ggf. Grundsteuer und Elementarschadensversicherung	
Telefon Grundgebühr und europäische Flatrate ins Festnetz (Länder auf Anfrage)	15,50 €
<hr/> <b>Mtl. Gesamtkosten</b>	<b>1.818,98 €</b>
Für eine zweite Person berechnen wir zurzeit	785,00 €
Optionale Internetflatrate	18,50 €

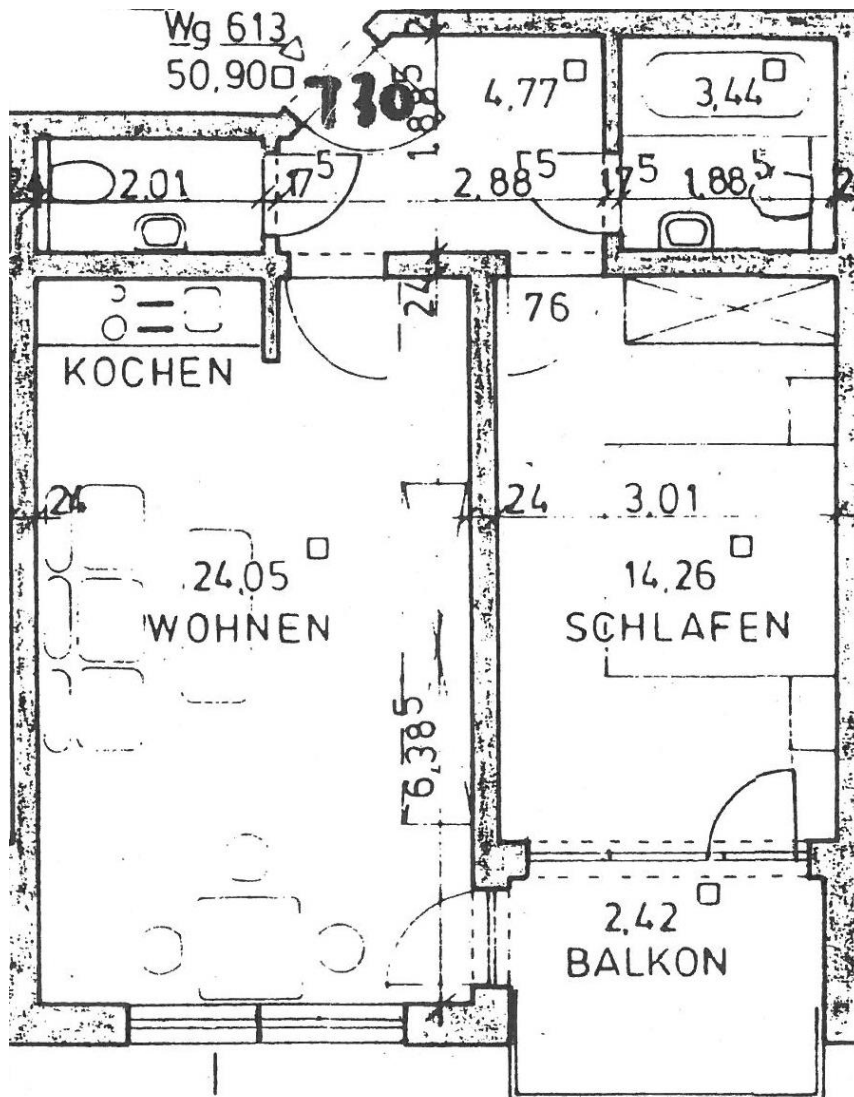
\* Die Dienstleistungspauschale der Residenz Schloß Stetten bietet ein hervorragendes Preis-/Leistungsverhältnis. Sie beinhaltet u. a.

-  tägliches Mittagessen
-  wöchentliches Reinigen Ihrer Wohnung
-  wöchentliches Waschen Ihrer Bettwäsche
-  bis zu vier Wochen pro Jahr anteilige Kostenübernahme der internen Kurzzeitpflege, wenn kein Pflegegrad vorliegt
-  Teilnahme an allen Veranstaltungen
-  zusätzlich enthalten sind einige Betriebskosten (sogenannte Hauskosten) wie z. B. Kosten für Hausmeister, Außenbeleuchtung, Aufzugswartung, Gartenanlage und weitere Informationen zur Dienstleistungsgebühr finden Sie in unserem Prospekt „Wohnungsinformationen der einzelnen Residenzen“.

### Gesamtflächenaufstellung:

Raum	Fläche
Essen/Wohnen mit offener Küche	24,05 m <sup>2</sup>
Diele	4,77 m <sup>2</sup>
Schlafen	14,26 m <sup>2</sup>
Bad	3,44 m <sup>3</sup>
Gäste WC	2,01 m <sup>2</sup>
Balkon (2,42 m <sup>2</sup> davon 50%)	1,21 m <sup>2</sup>
Abstellraum im Dachgeschoss	3,53 m <sup>2</sup>
<b>Gesamtfläche ca.</b>	<b>53,27 m<sup>2</sup></b>

### Wohnungsgrundriss:



(maßstabsgetreuer Plan auf Anfrage)

Stand: Januar 2019

