

## **Haus Reinhardt (710)** in Residenz Schloß Stetten, Burgallee



Haus Reinhardt mit 11 Wohnungen liegt im nordöstlichen Teil des Altersruhesitzes. Grundsteinlegung des Neubaus war im Dezember 1999, das Haus wurde im Oktober 2000 eingeweiht. Namengeber des Hauses ist Reinhardt Freiherr v. Stetten († 30. April 1627), Ritterrat und Truhenmeister des Ritterkantons Ottenwald, Herr auf Kocherstetten, Lasbach und Rappoldsweilerhof verheiratet mit Helena von Gemingen († 1631).

Das Haus Reinhardt liegt in der Nähe von unserem Haupthaus, in dem sich die Rezeption, Speisesäle und Veranstaltungen befinden. Direkt gegenüber haben wir ein Gesundheitszentrum mit Schwimmbad, Sauna, Salzgrotte, Sonnenbank und einen kleinen Gymnastikraum mit Geräten, welche altersgerecht eingestellt sind.

Bei Fragen dürfen Sie uns gerne kontaktieren:

Residenzen Schloß Stetten, 74653 Künzelsau

Tel. 07940 126-132

## Zur Miete

### **Haus Reinhardt      Wohnung 710**

Dachgeschoss, ca. 51 m<sup>2</sup>, 2 Zimmer, Kochnische, Diele, Bad, Balkon, Kellerraum

Die Wohnung 710 ist eine helle Wohnung mit großzügigem Balkon mit südlicher Ausrichtung und Blick ins Grüne. Die Dachgeschosswohnung können Sie sich gemütlich einrichten.

Durch die große Dachgaube wird die Dachschräge sehr minimiert. Die kleine Singleküche kann entweder von Vormieter abgekauft oder ausgebaut werden. Im Windfang im Eingangsbereich bietet sich die Möglichkeit einer zum Wohnraum abgetrennten Garderobe.







### **Aktuelle Kostenübersicht:**

Kaltmiete	395,00 €
Betriebskostenvorauszahlung (Wasser, Heizung, Strom, Müll) zuzüglich ggf. Grundsteuer und Elementarschadensversicherung	100,00 €
Dienstleistungsgebühr (*siehe unten)	1.301,42 €
Telefon Grundgebühr (mit europäischer Flatrate ins Festnetz) und Internetflatrate	34,00 €
<b>Mtl. Gesamtkosten</b>	<b>1.830,42 €</b>
Für eine zweite Person berechnen wir zurzeit	825,00 €

### **Einmalige Zahlungen:**

Kautionshöhe von zwei Monatskaltmieten	790,00 €
Mitgliedsbeitrag in den Kranken- und Pflegeverein (pro Person)	1.300,00 €

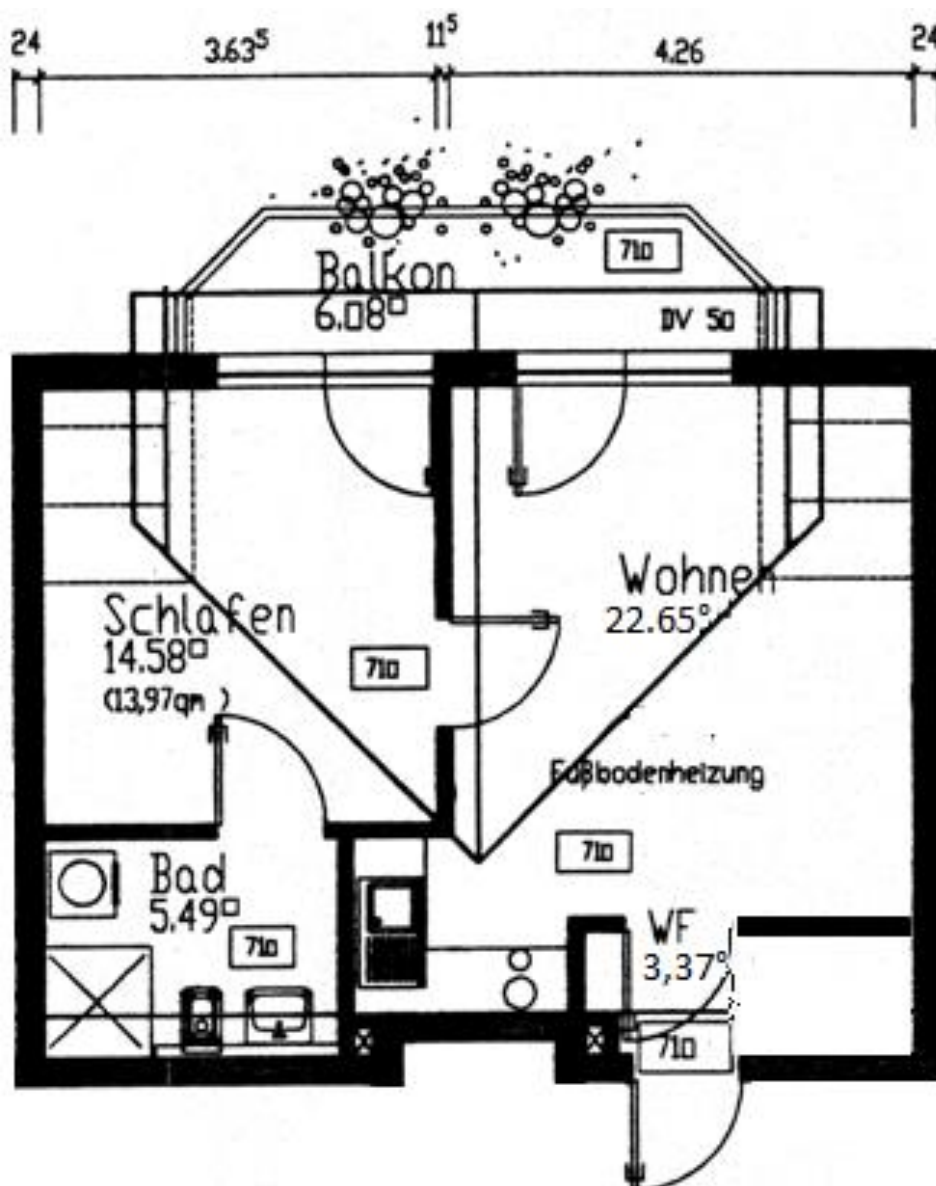
\* Die Dienstleistungspauschale der Residenz Schloß Stetten bietet ein hervorragendes Preis-/Leistungsverhältnis. Sie beinhaltet u. a.

-  tägliches Mittagessen
-  wöchentliches Reinigen Ihrer Wohnung
-  wöchentliches Waschen Ihrer Bettwäsche
-  bis zu vier Wochen pro Jahr anteilige Kostenübernahme der internen Kurzzeitpflege, wenn kein Pflegegrad vorliegt
-  Teilnahme an allen Veranstaltungen
-  zusätzlich enthalten sind einige Betriebskosten (sogenannte Hauskosten) wie z. B. Kosten für Hausmeister, Außenbeleuchtung, Aufzugswartung, Gartenanlage und weitere Informationen zur Dienstleistungsgebühr finden Sie in unserem Prospekt „Wohnungsinformationen der einzelnen Residenzen“.

### Gesamtflächenaufstellung:

Raum	Fläche
Wohnen/Küche	22,65 m <sup>2</sup>
Schlafen	13,97 m <sup>2</sup>
Diele	3,37 m <sup>2</sup>
Bad	5,49 m <sup>2</sup>
Balkon (6,08 m <sup>2</sup> davon 50%)	3,04 m <sup>2</sup>
Kellerraum	2,00 m <sup>2</sup>
<b>Gesamtfläche ca.</b>	<b>50,52 m<sup>2</sup></b>

### Wohnungsgrundriss:



Stand: November 2020

## Wohnungsimpressionen:

