

Haus Hedwig II (407)



Das ursprüngliche Haus Hedwig wurde bereits 1983 erbaut. Im Jahre 2011 wurde das alte Gebäude jedoch komplett abgetragen und durch 2 neue Häuser ersetzt. Inmitten des Altersruhesitzes Schloß Stetten sind somit die beiden Häuser Haus Hedwig I und Haus Hedwig II mit 20 weiteren wunderschönen Wohnungen entstanden. Benannt wurden die beiden Häuser nach Hedwig Freifrau v. Stetten, geb. Kemmer (* 12. September 1899, † 9. September 1982) der Ehefrau von Kurt-Ferdinand Freiherr von Stetten (* 18. Juni 1906, † 20. Mai 1941).

Bei Fragen dürfen Sie uns gerne kontaktieren:

Residenzen Schloß Stetten, 74653 Künzelsau

Immobilienverwaltung

Tel. 07940 126-132

Zum Mieten

Haus Hedwig II Wohnung 407

Gartengeschoss, ca. 86 m², 2 Zimmer, Küche, Bad, Diele, Abstellraum innerhalb der Wohnung, Terrasse.

Die Wohnung 407 ist eine schöne, große Souterrain-Wohnung. Fernab von der Straße ist sie sehr ruhig gelegen und bietet von der großzügigen Terrasse einen wunderschönen Blick ins Grüne. Innerhalb der Wohnung befindet sich ein Abstellraum. Sowohl das Bad als auch die Küche profitieren von einem Tageslichtfenster. Ein Waschmaschinenanschluss befindet sich im Bad. Die Wohnung bietet viel Stellfläche für Ihre eigenen Möbel. Die Einbauküche kann von der Vormieterin abgelöst oder auf Wunsch ausgebaut werden.







Aktuelle Kostenübersicht:

Kaltmiete	690,00 €
Betriebskostenvorauszahlung (Wasser, Heizung, Strom, Müll) zuzüglich ggf. Grundsteuer und Elementarschadensversicherung	150,00 €
Dienstleistungsgebühr (*siehe unten)	1.643,40 €
Telefon Grundgebühr (mit europäischer Flatrate ins Festnetz) und Internetflatrate	34,00 €
Mtl. Gesamtkosten	2.517,40 €
Für eine zweite Person berechnen wir zurzeit monatlich	825,00 €

Einmalige Zahlungen:

Kautions in Höhe von zwei Monatskaltmieten	1.380,00 €
Mitgliedsbeitrag in den Kranken- und Pflegeverein (pro Person)	1.300,00 €
Einmalige Gesamtkosten	2.680,00 €

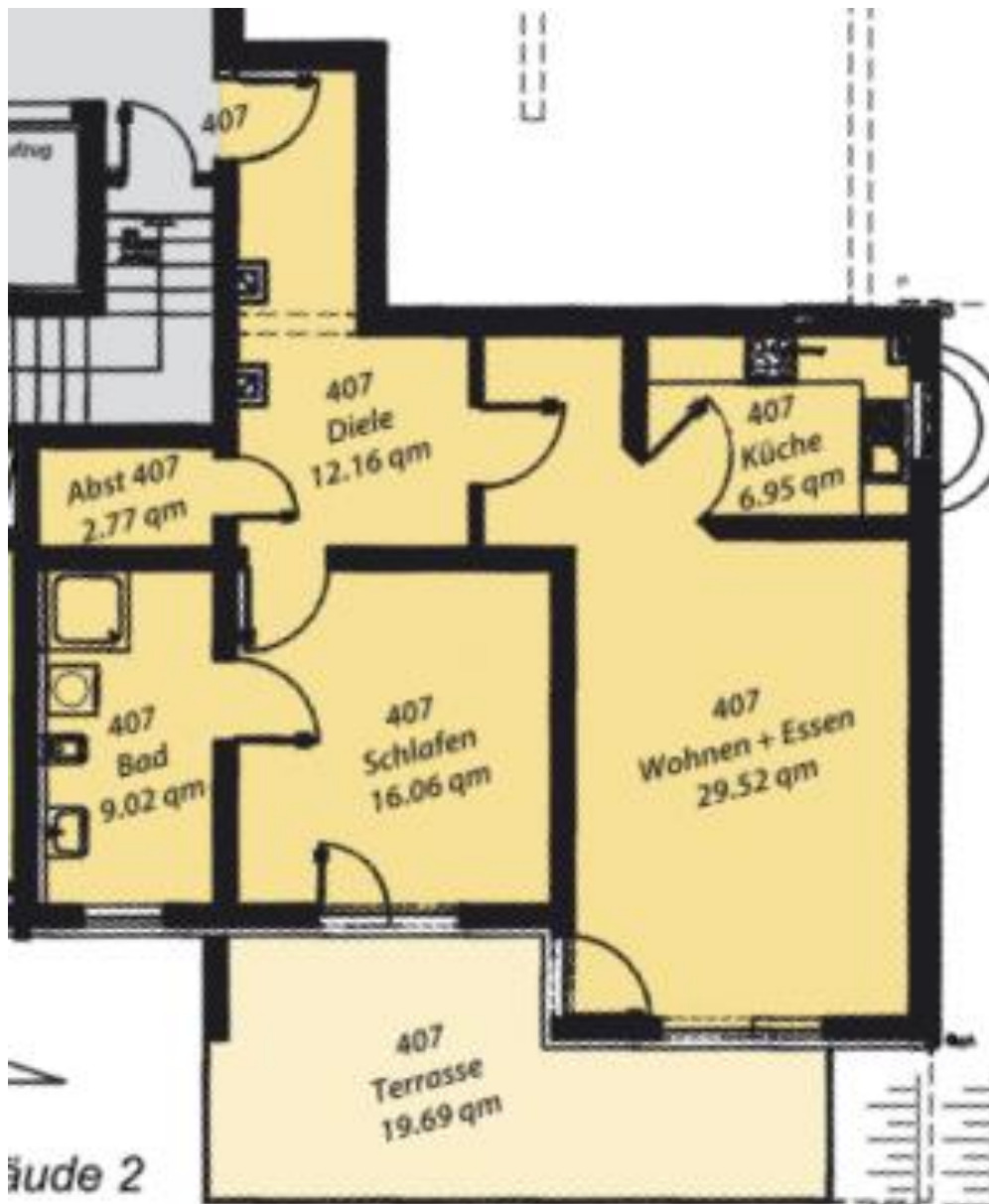
* Die Dienstleistungspauschale der Residenz Schloß Stetten bietet ein hervorragendes Preis-/Leistungsverhältnis. Sie beinhaltet u. a.

-  tägliches Mittagessen
-  wöchentliches Reinigen Ihrer Wohnung
-  wöchentliches Waschen Ihrer Bettwäsche
-  bis zu vier Wochen pro Jahr anteilige Kostenübernahme der internen Kurzzeitpflege, wenn kein Pflegegrad vorliegt
-  Teilnahme an allen Veranstaltungen
-  zusätzlich enthalten sind einige Betriebskosten (sogenannte Hauskosten) wie z. B. Kosten für Hausmeister, Außenbeleuchtung, Aufzugswartung, Gartenanlage und weitere Informationen zur Dienstleistungsgebühr finden Sie in unserem Prospekt „Wohnungsinformationen der einzelnen Residenzen“.

Gesamtflächenaufstellung:

Raum	Fläche
Wohnen	29,52 m ²
Schlafen	16,06 m ²
Küche	6,95 m ²
Bad	9,02 m ²
Diele	12,16 m ²
Abstellraum in der Wohnung	2,77 m ²
Terrasse (50% von 19,69 m ²)	9,84 m ²
Gesamtfläche	86,32 m²

Wohnungsgrundriss:



(maßstabsgerechter Plan auf Anfrage)

